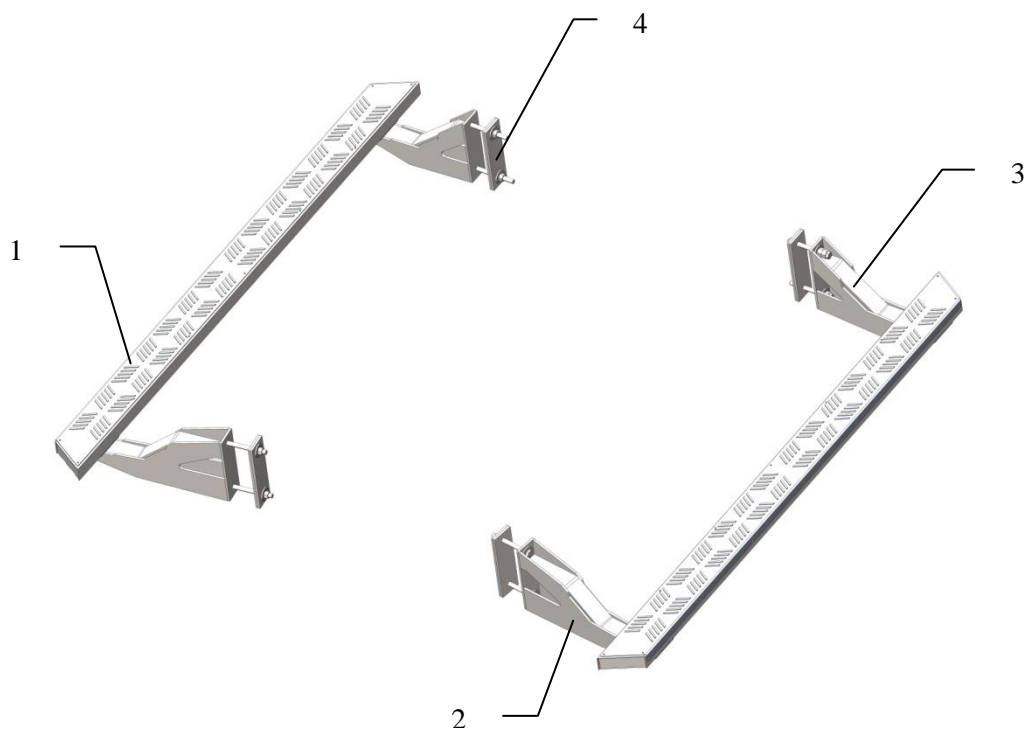


# ТЕХНИЧЕСКИЙ ПАСПОРТ

Пороги силовые ОJ 05.330.01

Применение: Mitsubishi L200.



*Рис.1 Пороги вид спереди*



Составные части порогов ОJ 05.330.01:

1. Порог – 2 шт.
2. Кронштейн передний - 2шт.
3. Кронштейн задний - 2шт.
4. Планка – 8шт.

Производитель имеет право вносить изменения в изделие, которые могут быть не отражены в настоящем документе. Данные изменения являются результатами постоянной работы по совершенствованию конструкции и технологии производства.

**Технические характеристики**

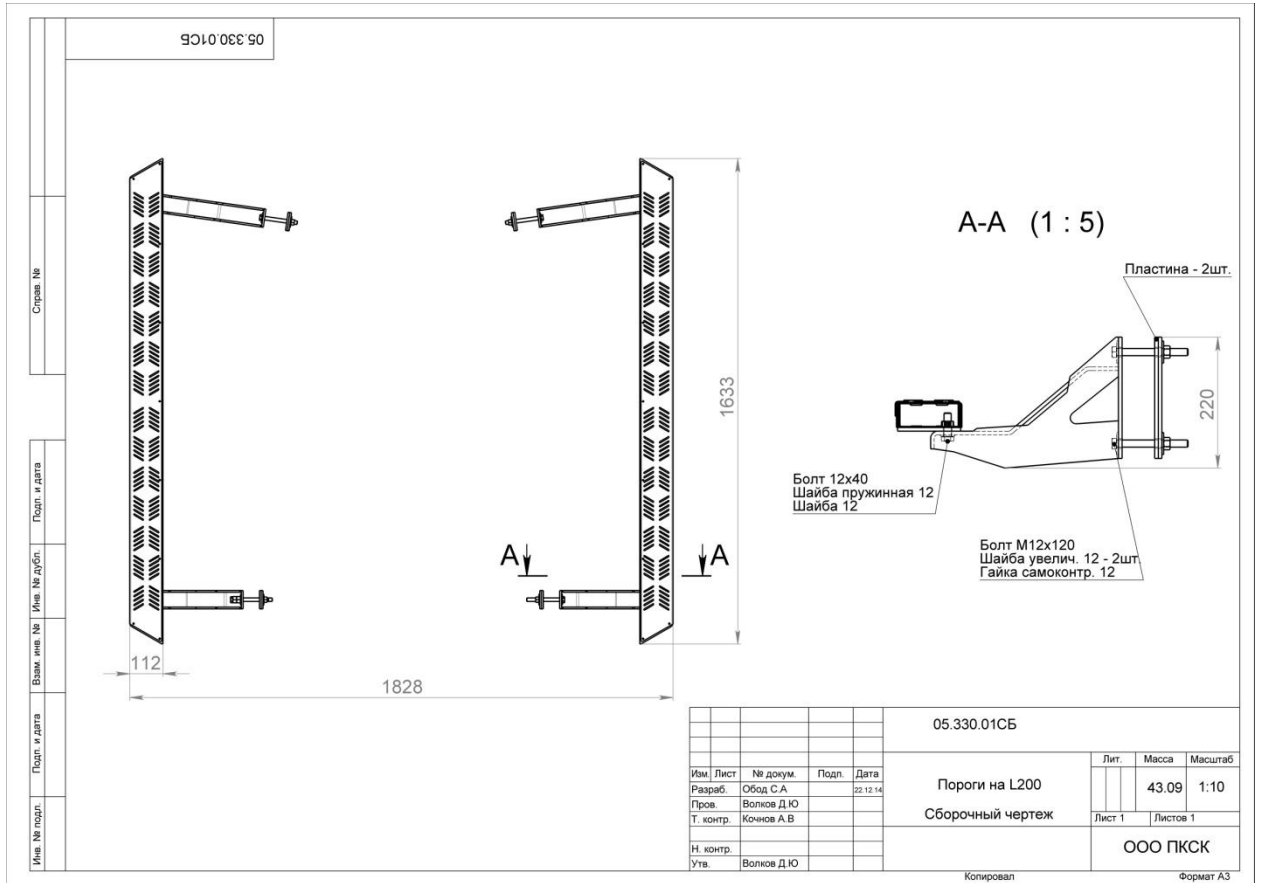


Рис. 2 Сборочный чертёж

Габаритные размеры ШхГхВ (без упаковки): 1828x1633x200 мм.

Масса нетто - 43 кг.

Максимальное усилие подъёма за передний кронштейн 1500 кг, за задний кронштейн 1500 кг

**Основные потребительские свойства, условия безопасного использования:**

Максимальное усилие подъёма за кронштейны указано с учётом использования Хай-джека в определённых местах, указанных на рис.3.

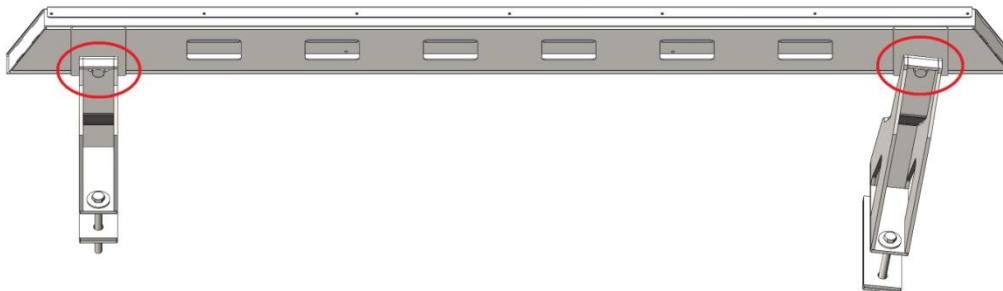


Рис. 3

Запрещается производить подъём вне указанного места.

Необходимо периодически проверять целостность конструкции и крепежа. При деформации элементов порогов или ослаблении крепежа необходимо незамедлительно прекратить эксплуатацию порогов и принять меры по устранению неисправностей.

Срок службы 10 лет. По истечении указанного срока необходимо прекратить эксплуатацию порогов, демонтировать их с автомобиля и утилизировать как металлолом.

**Инструкция по установке:**

- Снять штатные пороги автомобиля вместе с их кронштейнами.
- Установить передние кронштейны 2 к раме автомобиля, закрепив их к лонжерону с помощью 2-х планок 4. Планки просунуть под шлангами идущие вдоль лонжерона. рис. 4



*Рис. 4*

Передний кронштейн расположить примерно на расстоянии в 25 мм от кронштейна с отверстием на лонжероне ,рис.5.



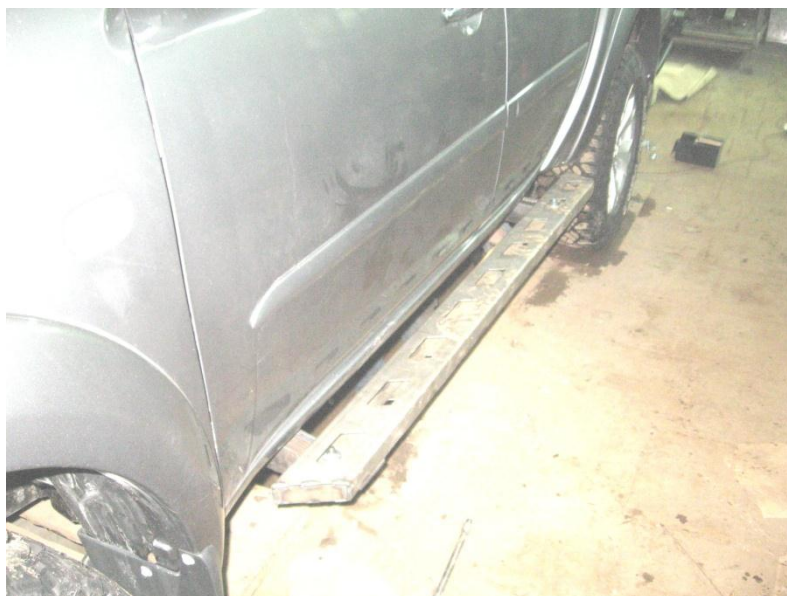
*Рис. 5*

- Кронштейн задний 3 устанавливается аналогично переднему. Планки также нужно аккуратно просунуть под шлангами. Верхний болт также просунуть под шланг идущий сверху лонжерона. Во избежание упирания болтов в бензобак или в его защиту, подложить под головку болта гайки М14 1 или 2 шт. Кронштейн установить примерно между двумя отверстиями, которые находятся снизу лонжерона. Кронштейны пока до конца не затягивать, имея возможность их смещения вдоль лонжерона.



*Рис. 6*

- Установить пороги на передний и задний кронштейны, отрегулировав при этом положение порогов относительно кузова автомобиля, исключив упирания порога в пластиковый обвес кузова. Если регулировочных пазов недостаточно, чтобы установить порог, следует сместить кронштейны вдоль лонжерона, для установки на них порога. После правильной установки порогов затянуть весь крепёж. рис. 7



*Рис. 7.*

### Правила транспортировки и хранения

Полужёсткая упаковка (картон или другие аналогичные материалы), в которую упаковано изделие, обеспечивает сохранность изделия при условии соблюдения перевозчиком установленных законодательством Правил перевозок грузов.

В процессе транспортировки не допускается:

- бросать изделие с высоты более 0,3 метра;
- волочить изделие по твёрдой поверхности;
- бросать на изделие предметы с массой более половины массы изделия с высоты более 0,3 метра;
- царапать изделие острыми твёрдыми предметами;
- нарушать упаковку изделия любыми способами.

Хранение изделия должно осуществляться в помещениях с относительной влажностью не более 85%, закрытых от атмосферных осадков и капель жидкости.

### Гарантийные обязательства

Настоящие гарантийные обязательства распространяются на продукцию под маркой «OJ», произведённую ИП Волков Д.Ю. и ООО ПК «Силовые конструкции».

Срок гарантии составляет 10 лет со дня приобретения изделия (кроме гарантии на лакокрасочное покрытие). Срок гарантии на лакокрасочное покрытие составляет 1 год со дня приобретения изделия.

Полный текст гарантийных обязательств размещен на сайте: [www.ojeer.ru](http://www.ojeer.ru)

### Производитель:

ИП Волков Д.Ю., ОГРН 308503408100011, Московская область, Орехово-Зуево, Лапина, 58А.

ООО ПК «Силовые конструкции» ОГРН 1125034002631, Московская область, Орехово-Зуево, Лапина, 58А.

Артикул	Наименование детали	05.330.01
05.330.00	Порог	2
05.331.00	Кронштейн передний	2
05.331.00-003	Планка	8
05.332.00	Кронштейн задний	2
Болт М 12х120	Болт М 12х120	8
Болт М 12х40	Болт М 12х40	4
Гайка М 12 самоконтр	Гайка М 12 самоконтр	8
Гайка М 14 самоконтр	Гайка М 14	3
Письмо разъяснительн	Письмо разъяснительное	1
Техпаспорт	Технический паспорт изделия	1
Шайба 12	Шайба 12	4
Шайба пружинная 12	Шайба пружинная 12	4
Шайба увеличенная 12	Шайба увеличенная 12	16